

Machi家Ka series

南丸保園

JR阪和線

「三国ヶ丘」駅 徒歩11分 

土地面積 110.18㎡ 建物面積 82.38㎡



4780万円(税込)~

※外構費・地盤保証、瑕疵担保責任保険料別途

住宅性能

6 一次エネルギー消費量等級相当	2 耐震等級 倒壊等防止相当
1 耐風等級 等級	3 劣化対策等級 相当
	3 維持管理等級 相当
	3 ホルムアルデヒド 対策等級

A号地:太陽発電搭載ソラトモサービス

C号地:太陽発電搭載シェアデンキ

周辺環境

堺市立榎小学校
堺市立三国ヶ丘中学校
大仙公園

物件概要

◇所在地:堺市堺区南丸保園34-1付近◆建物構造:木造軸組在来工法2階建◇完成予定日:令和5年5月完成◆間取り:3LDK◇土地権利:所有権◆地目:宅地◇都市計画:市街化調整区域◇用途地域:第一種中高層住居専用地域◇建ぺい率:40%◆容積率:200% 区域区分/市街化区域◇地区・地域/第四種高度地・大山風致地区・景観地◆取引形態仲介◇引渡日:相談◆接道:北側4.5m公道◇設備・条件:公営水道、本下水、都市ガス、複層ガラス、TVモニター付きインターフォン、スマートキー、システムキッチン、食器洗乾燥機、トイレ2箇所



建築確認番号 第 22-10741号

Machida HD

株式会社Machidaハウジング

大阪府知事(6)第45353号 堺市北区北花田町4丁119-10

 0120-69-8311

吹付
断熱

対面
キッチン

ペア
ガラス

玄関
手洗

タタミ
コーナー

関節
照明

保証
充実

食洗機
標準

販売区画図



道路



モデルルーム

土地+建物セット価格
4,850万円(税込)

契約済

土地+建物セット価格
4,980万円(税込)

土地+建物セット価格
4,780万円(税込)

価格表



号地	土地+基準建物(税込) セット価格	土地価格	土地(m ²) (坪)	基準建物価格 (税抜)	建物(m ²) (坪)	消費税	外構費(税込)	販売価格(税込)
A	48,500,000円	28,500,000円	110.18 (33.32)	18,181,819円	82.38 (24.91)	1,818,181円	800,000円	49,300,000円
済	49,800,000円	29,800,000円	110.18 (33.32)	18,181,819円	82.38 (24.91)	1,818,181円	800,000円	50,600,000円
C	47,800,000円	27,800,000円	110.19 (33.33)	18,181,819円	82.38 (24.91)	1,818,181円	800,000円	48,600,000円

※瑕疵担保責任保険料・地盤保証料 別途15万円(税抜)

外観イメージ



間取り



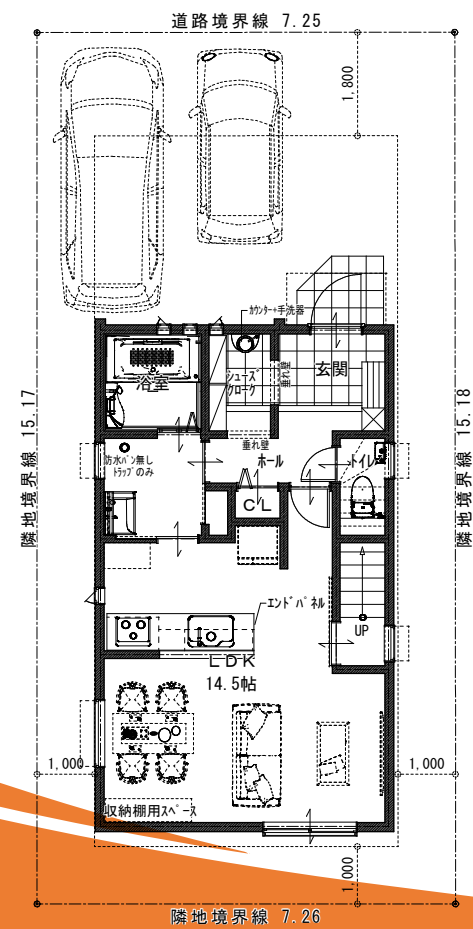
Point

A号地:LDK入口から洗面所入口からもLDKに回遊できます。

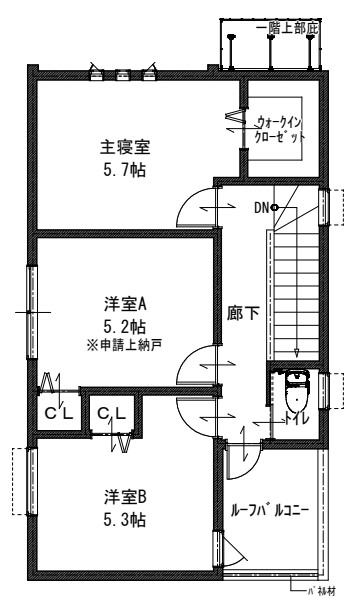
Point

C号地:2階は開放的なLDKになっており洗面脱衣室は室内干も可能です。

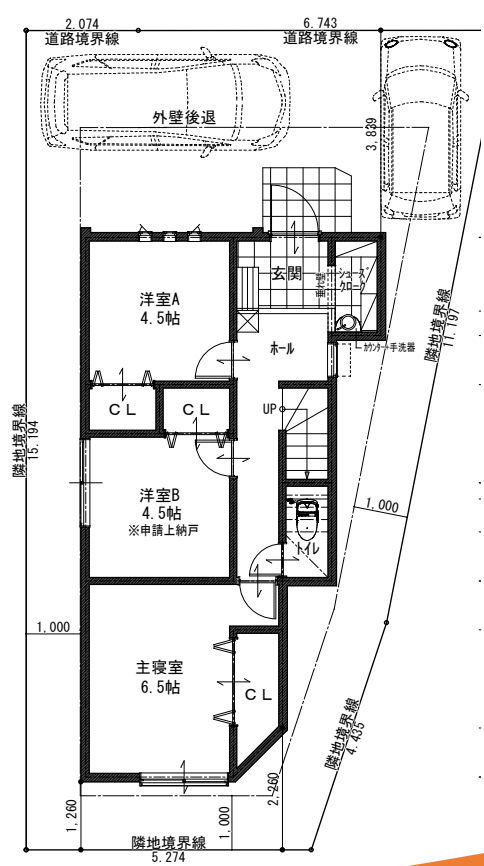
A号地 1階平面図



2階平面図



C号地 1階平面図



2階平面図

