

詳細は担当まで

南海高野線

Machi家Ka series

「堺東」駅 徒歩14分

錦綾町A号地

土地面積 51.71㎡ 建物面積 97.77㎡



- 吹付断熱
- 対面キッチン
- ペアガラス
- トイレ2箇所
- 保証充実
- 食洗機標準

2,780万円(税込)

※外構費・地盤保証、瑕疵担保責任保険料別途

住宅性能

6 一次エネルギー 消費量等級 相当	2 耐震等級 倒壊等防止 相当		
1 耐風等級 等級	3 劣化対策等級 相当	3 維持管理等級 相当	3 ホルムアルデヒド 対策等級 相当

周辺環境

- 堺市立錦綾小学校
- 堺市立浅香山中学校
- イオンモール堺鉄砲町

物件概要

◇所在地：堺市堺区錦綾町1丁2-5付近◆建物構造：木造軸組在来工法2階建◇完成予定日：完成済み◆間取り：4LDK+S◇土地権利：所有権◆地目：宅地◇都市計画：市街化区域◆用途地域：準工業地域◇地域地区：準防火◆建ぺい率：60%◇容積率：200%◆引渡日：相談◇接道：西側2.9m公道◆設備・条件：公営水道、本下水、都市ガス、複層ガラス、TVモニター付きインターフォン、スマートキー、システムキッチン、食器洗乾燥機、トイレ2箇所◇取引態様/仲介

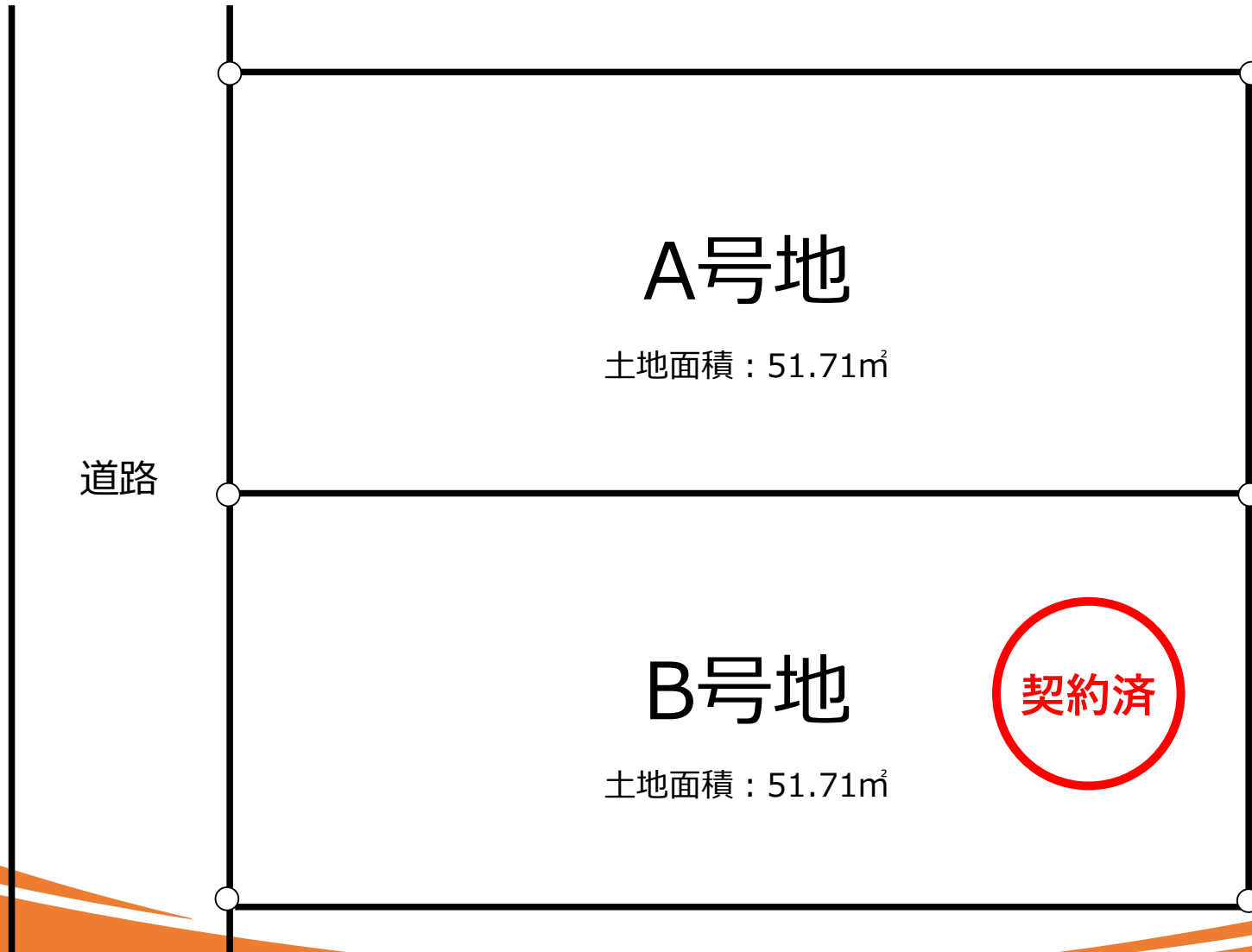


建築確認番号 第OKBC22C01-03059号

Machida HD
 株式会社Machidaハウジング
 大阪府知事(6)第45353号 堺市北区北花田町4丁119-10

0120-69-8311

販売区画図



価格表



建築追加面積 65万円/坪

号地	土地+基準建物(税込) セット価格	土地価格	土地(m ²) (坪)	基準建物価格 (税抜)	建物(m ²) (坪)	消費税	外構費(税込)	販売価格(税込)
A	27,800,000円	11,800,000円	51.71 (15.64)	14,545,455円	94.77 (28.66)	1,454,545円	600,000円	28,400,000円

契約済

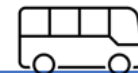
※瑕疵担保責任保険料・地盤保証料 別途15万円(税抜)

Machi家Ka series

錦綾町A号地

外観イメージ

詳細は担当まで



Machida HD

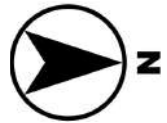
株式会社Machidaハウジング

大阪府知事(6)第45353号 堺市北区北花田町4丁119-10



0120-69-8311

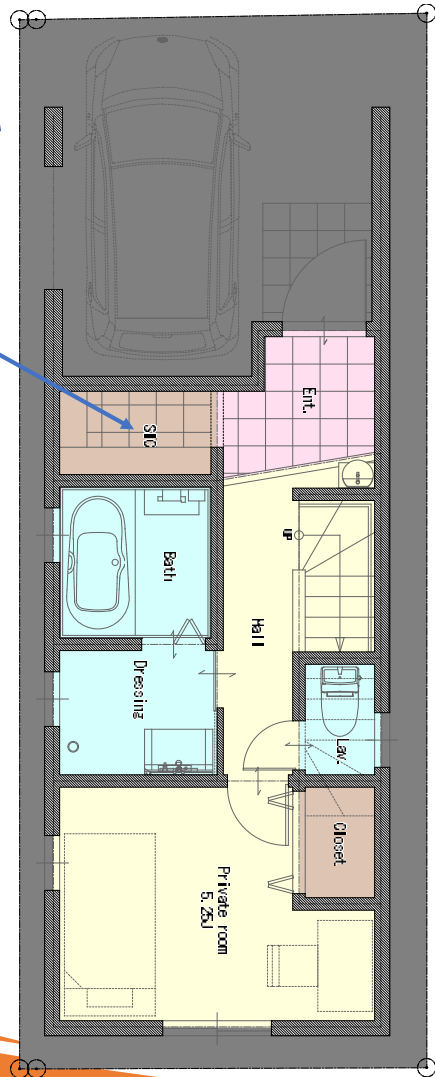
間取り



1F

Point

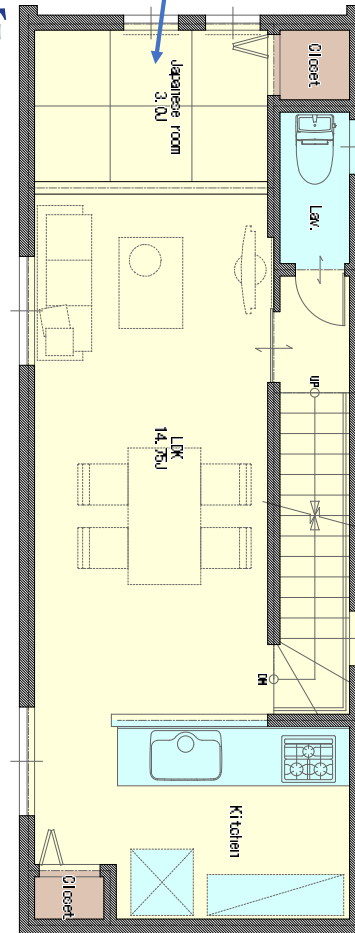
大人気!!
シューズクローク



2F

Point

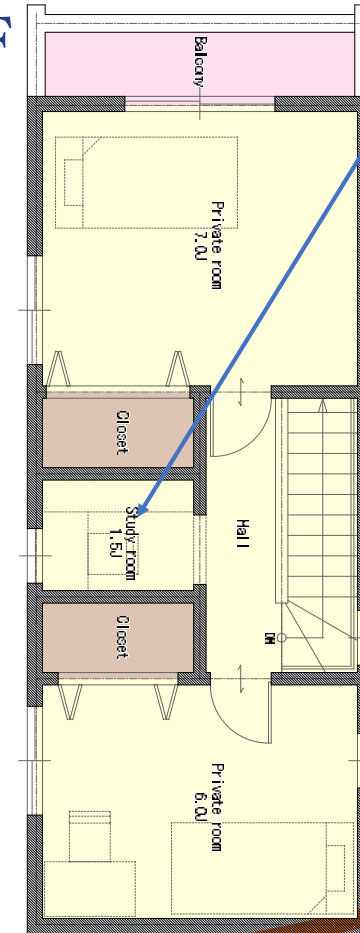
キッチンから見渡せる
タタミコーナーでお子様
を遊ばせていても安心!!



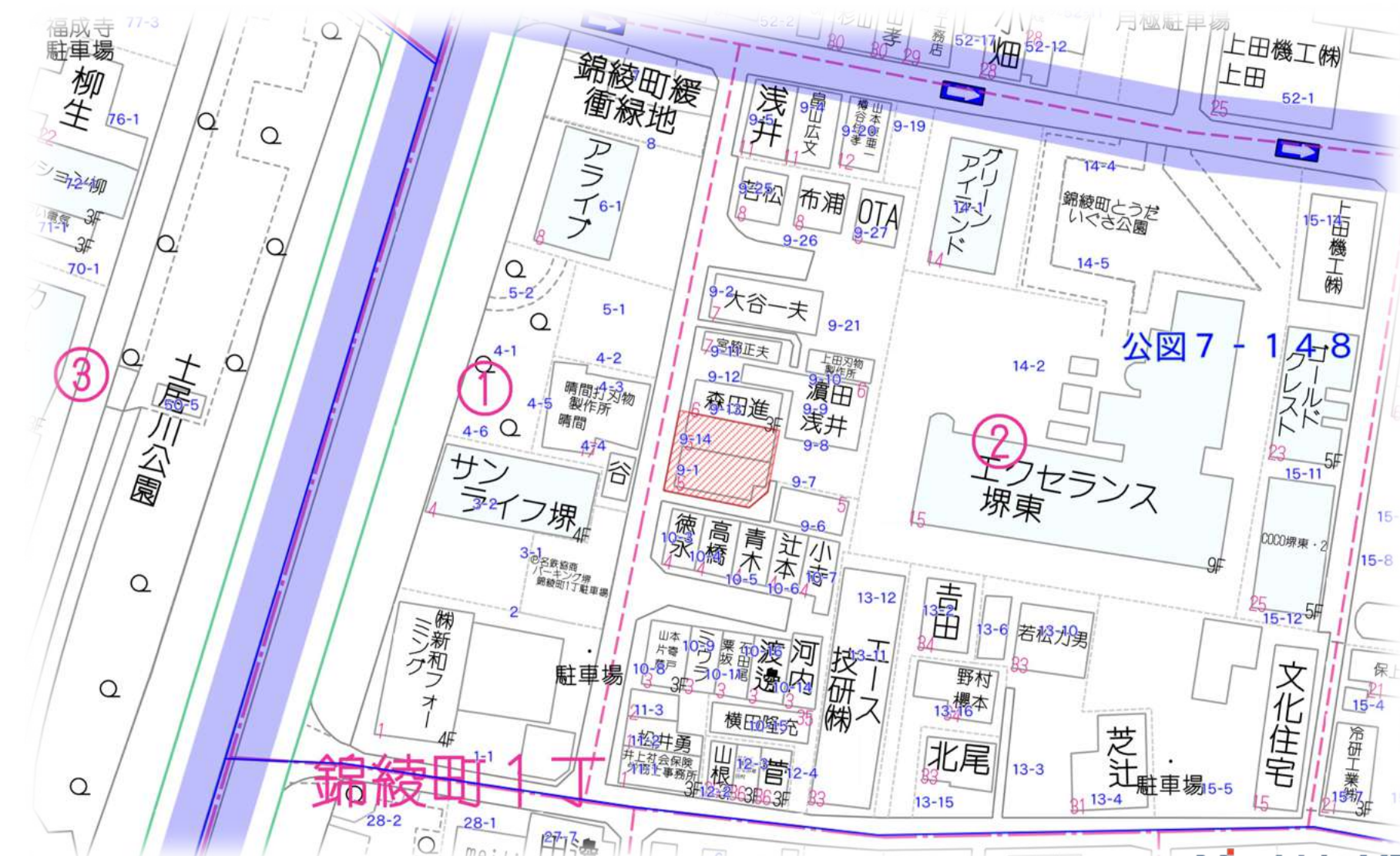
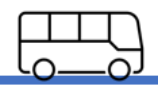
3F

Point

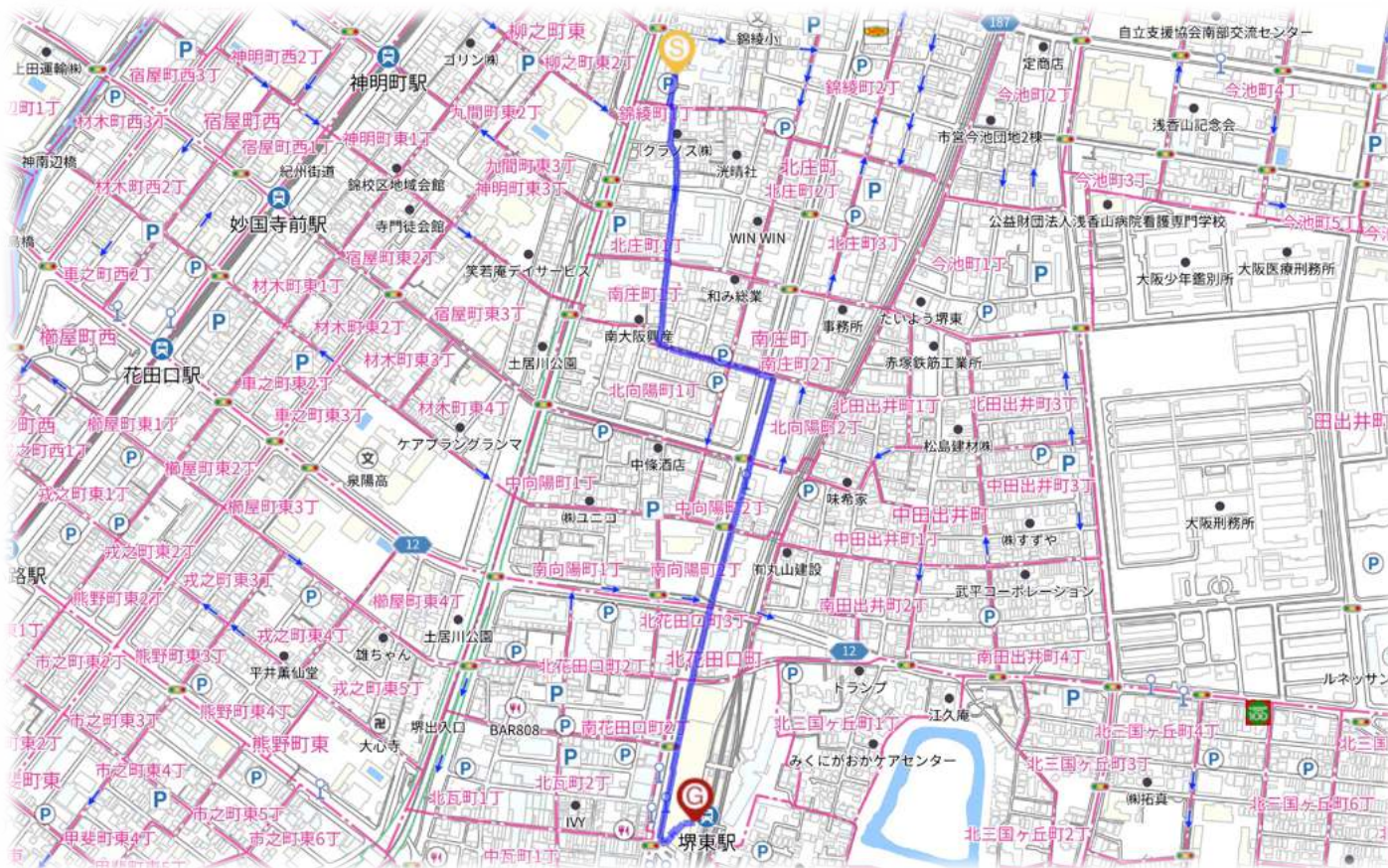
テレワーク部屋にも
趣味部屋にもなる
書斎を完備!!



周辺地図



最寄駅ルート



Data :

南海高野線

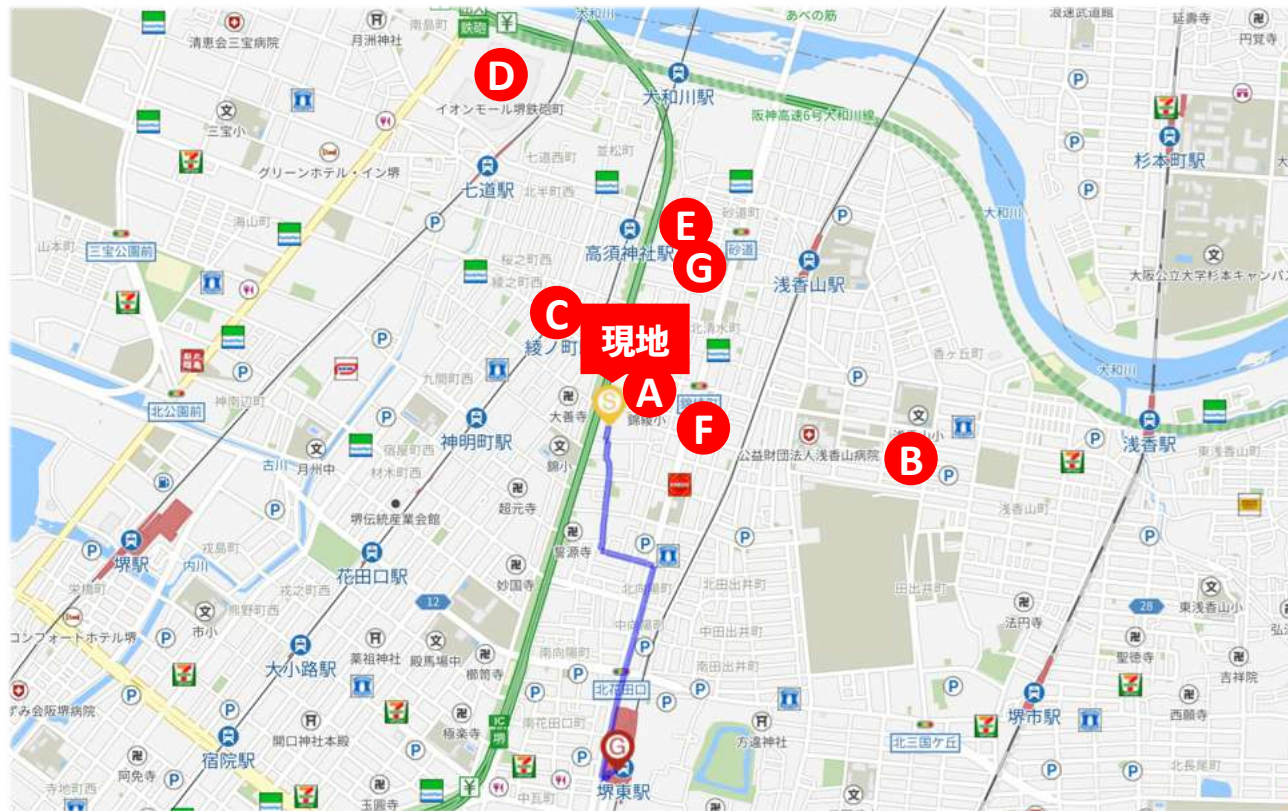
「堺東駅」

徒歩 14分

周辺環境



Life information



- A** 錦綾小学校
460m 徒歩6分
- B** 浅香山中学校
1030m 徒歩13分
- C** 阪堺電気軌道阪堺線「綾ノ町」駅
408m 徒歩6分
- D** イオンモール堺鉄砲町店
1300m 徒歩13分
- E** 万代堺高須店
700m 徒歩9分
- F** 堺錦綾郵便局
400m 徒歩5分
- G** コーナート堺高須店
700m 徒歩9分

制震システム

X-WALL (エクスウォール)

想定外の地震に対して、耐震性能だけでは限界がありました

8.7%の建物が全倒壊しています



2016年に発生した熊本地震を受けた建物です。左は2010年に建てられた耐震等級2の建物。中央は2007年に建てられた耐震等級1の建物です。政府の発表では、益城町における新耐震基準を守った建物のうち、なんと8.7%が全倒壊したようです。また写真右のように、宇土市ではRC造の庁舎が崩壊しています。

頑丈にした分、衝撃が大きくなります



耐震強度を上げることは正しい考え方ですが、想定外の力が加わると力の逃げ場がないため、逆に衝撃が大きくなり、建物は大きなダメージを受けてしまいます。

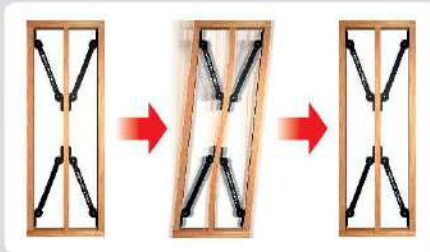


国が行った耐震実験の結果

だから地震エネルギーを吸収し、建物の変形にブレーキを掛ける技術が必要です

エクスウォール X-WALL 国土交通大臣認定耐力壁 壁倍率2.8倍

変形しても
傷まない粘りで、
地震の揺れに
ブレーキ!



制震材にゴムやオイルを使用していない為、建物の耐久年数より早く劣化する心配がありません。



熊本地震において構造体の損傷ゼロ

熊本地震後、熊本県内においてX-WALLメーカーとX-WALL採用ビルダーが現地調査を行った結果、X-WALLを採用した住宅全てにおいて大きな損傷が無いことが確認され、繰り返す揺れに対し大きな効果を発揮することが実証されました。



熊本県における
構造体の損傷のない物件数

76棟

熊本県益城町
当社制震装置を設置したX邸
建物に外的損傷はありませんでしたが、外構のブロック塀が一部倒壊し、近くの道路にも地震による亀裂が走っていました。

現場発泡ウレタンフォームとは?

現場にて2液(A液、B液)を化学反応させて断熱材を形成。
構造材に接着をしながら断熱材を形成する為、
隙間をキッチリ塞ぎ、断熱と同時に気密施工ができます。



現場発泡ウレタンフォーム断熱材

フォームライトSL®

フォームライトSLとは?

水を発泡剤として使用した
低密度のウレタンフォーム。
断熱材が柔軟であり、躯体の変化に追随。
気密性が長期に持続。
内部ガスの置換がなく、断熱性が長期に持続。

- 1 冬暖かく夏涼しい** 外気との無駄な熱交換がないので家中快適空間。
- 2 地球にやさしい** フロンガスを一切使わない環境にやさしい断熱材。
- 3 健康で安全** シックハウスの原因とされるホルムアルデヒドを含みません。
- 4 家計にやさしい** 高気密だから保温力が持続、冷暖房費を軽減可能。
- 5 結露に強い** 高度な断熱・気密化で家の大敵である結露を防止。
- 6 中も外も静か** 外部の騒音や内部の生活音の漏れをシャットアウト。

ここが
すごい!



お引き渡し日から 20年間安心の品質保証

住宅瑕疵保責任保険

構造耐力上主要な部分および雨水の浸入を防止する部分瑕疵に対する20年間の瑕疵担保責任を負っています。

株式会社日本住宅保証検査機構

地盤保証

地盤調査と専門家の解析により不同沈下しない地盤の品質を提供しています。品質保証期間は引き渡し日から20年間となります。

地盤ネット

保証料はお客様負担となります。

住まいの住宅設備機器の故障を無料修理サポート

住宅設備延長保証「クラウドワランティ」

住宅設備に生じた製品の故障・不具合に対して、メーカー保証期間と合わせて10年間、メーカー保証と同等の修理サービスを無償でご提供いたします。

同等品と交換可能



何度でも修理可能



保証対象設備

- 換気扇(24時間換気) ●火災報知器 ●洗面化粧台 ●インターホン
- 温水洗浄便座 ●浴室換気(暖房)乾燥機 ●レンジフード
- 給湯器(ガス/電気/エコキュートいずれも可) ●コンロ(ガスコンロまたはIHクッキングヒーター) ●ビルトイン食器洗い乾燥機
- 【オプション】●エアコン ●床暖房

